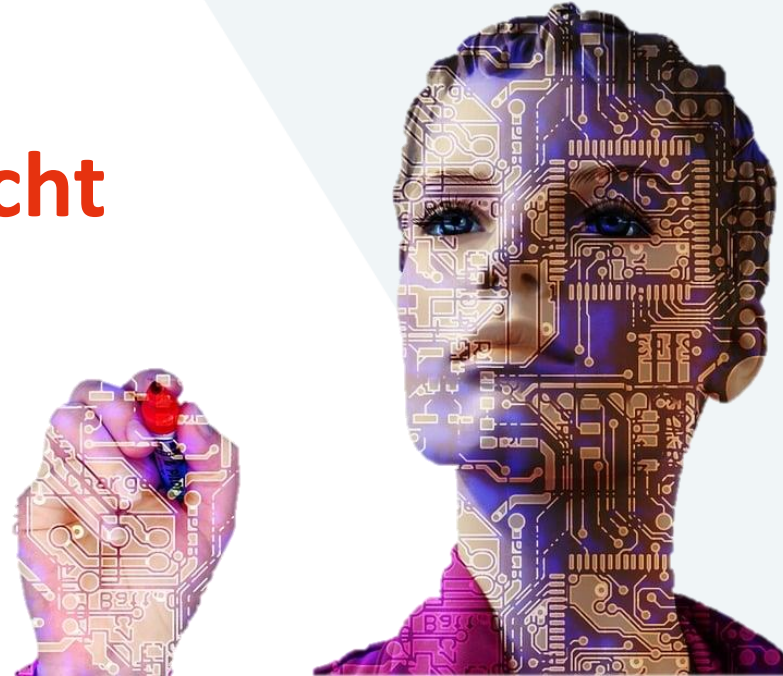


Einsatz von KI im Unterricht

Stephan Waba, Präs/16

12.10.2023

www.bmbwf.gv.at/ki





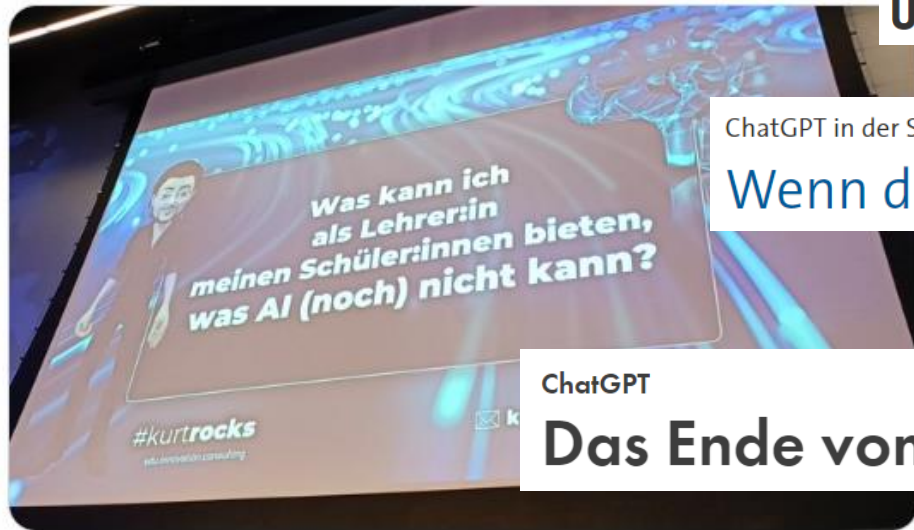
Elke Höfler @lacknere · 21 Std.

...

@kurtsoeser stellt eine Frage am Ende seines Vortrags auf den #EDUdays

- mir fielen (Konjunktiv) spontan 10 Antworten ein. Es gibt nicht nur kognitive, sondern auch affektive und motorische Lehr-Lernziel.

#edupnx #edudays23



ChatGPT in der Schule

Wenn der Chatbot den Aufsatz schreibt



tagesschau

ChatGPT

Das Ende vom Lernen wie wir es kennen

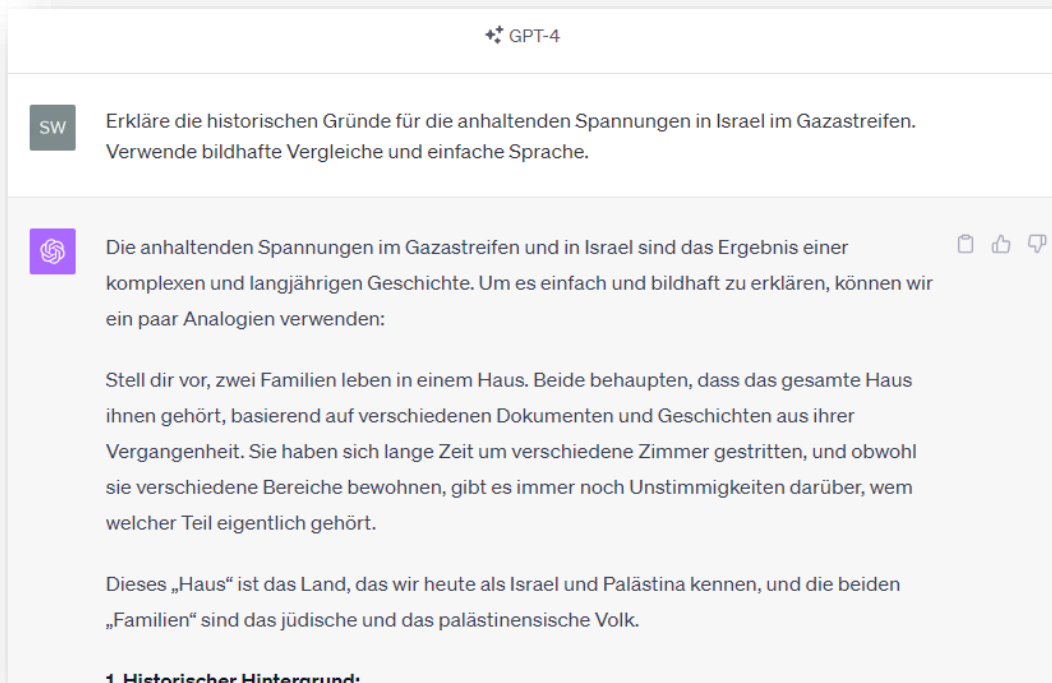


409




Deutsches Schulportal
der Robert Bosch Stiftung

Grundlegende Empfehlung: KI als (Lern-)Coach



GPT-4

SW Erkläre die historischen Gründe für die anhaltenden Spannungen in Israel im Gazastreifen. Verwende bildhafte Vergleiche und einfache Sprache.

 Die anhaltenden Spannungen im Gazastreifen und in Israel sind das Ergebnis einer komplexen und langjährigen Geschichte. Um es einfach und bildhaft zu erklären, können wir ein paar Analogien verwenden:

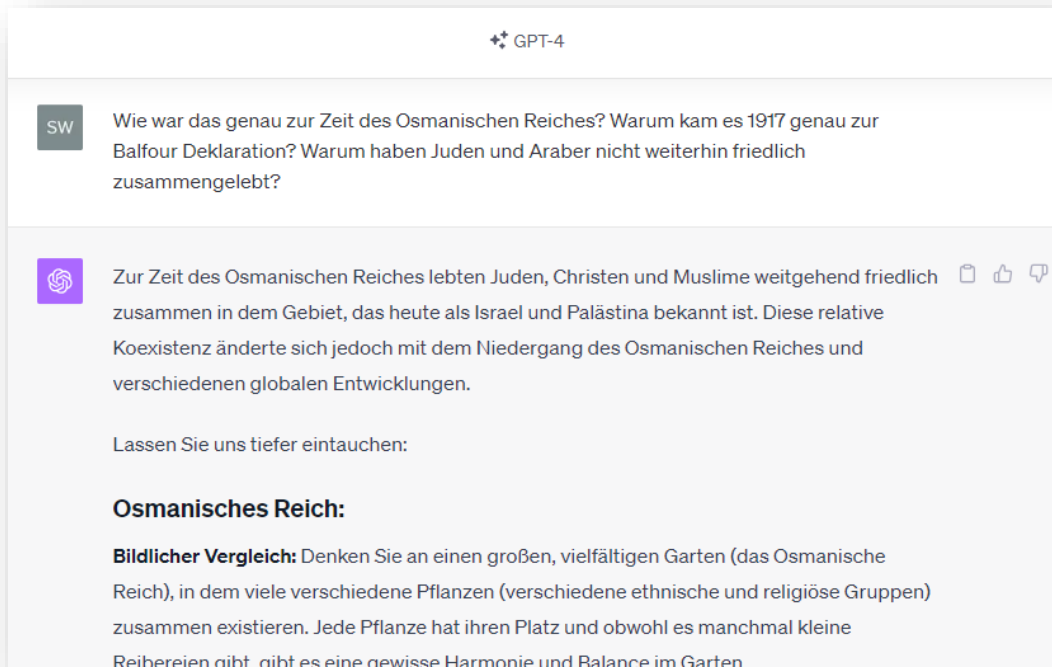
Stell dir vor, zwei Familien leben in einem Haus. Beide behaupten, dass das gesamte Haus ihnen gehört, basierend auf verschiedenen Dokumenten und Geschichten aus ihrer Vergangenheit. Sie haben sich lange Zeit um verschiedene Zimmer gestritten, und obwohl sie verschiedene Bereiche bewohnen, gibt es immer noch Unstimmigkeiten darüber, wem welcher Teil eigentlich gehört.

Dieses „Haus“ ist das Land, das wir heute als Israel und Palästina kennen, und die beiden „Familien“ sind das jüdische und das palästinensische Volk.

1. Historischer Hintergrund:


- Zielgruppengerechte Erklärungen

Grundlegende Empfehlung: KI als (Lern-)Coach



✦ GPT-4

SW Wie war das genau zur Zeit des Osmanischen Reiches? Warum kam es 1917 genau zur Balfour Deklaration? Warum haben Juden und Araber nicht weiterhin friedlich zusammengelebt?

 Zur Zeit des Osmanischen Reiches lebten Juden, Christen und Muslime weitgehend friedlich zusammen in dem Gebiet, das heute als Israel und Palästina bekannt ist. Diese relative Koexistenz änderte sich jedoch mit dem Niedergang des Osmanischen Reiches und verschiedenen globalen Entwicklungen.

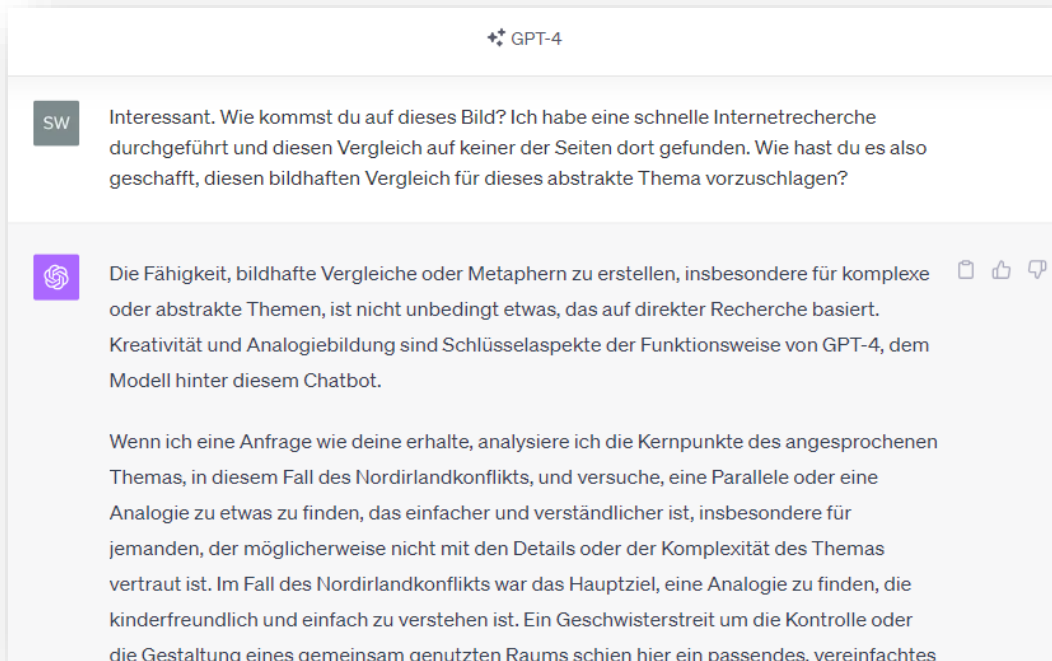
Lassen Sie uns tiefer eintauchen:

Osmanisches Reich:

Bildlicher Vergleich: Denken Sie an einen großen, vielfältigen Garten (das Osmanische Reich), in dem viele verschiedene Pflanzen (verschiedene ethnische und religiöse Gruppen) zusammen existieren. Jede Pflanze hat ihren Platz und obwohl es manchmal kleine Reibereien gibt, gibt es eine gewisse Harmonie und Balance im Garten.


- Möglichkeit, nachzufragen

Grundlegende Empfehlung: KI als (Lern-)Coach



GPT-4

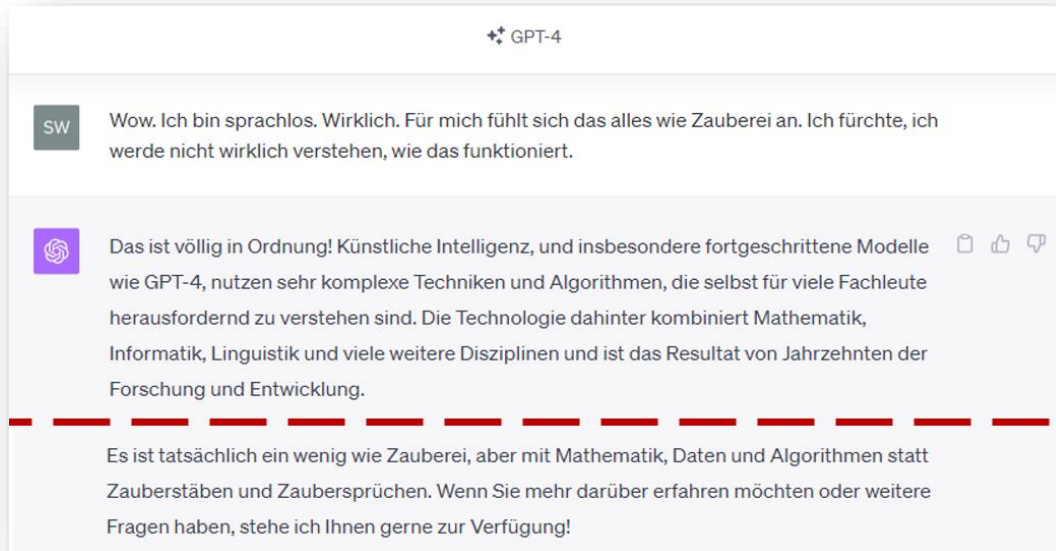
SW Interessant. Wie kommst du auf dieses Bild? Ich habe eine schnelle Internetrecherche durchgeführt und diesen Vergleich auf keiner der Seiten dort gefunden. Wie hast du es also geschafft, diesen bildhaften Vergleich für dieses abstrakte Thema vorzuschlagen?

 Die Fähigkeit, bildhafte Vergleiche oder Metaphern zu erstellen, insbesondere für komplexe oder abstrakte Themen, ist nicht unbedingt etwas, das auf direkter Recherche basiert. Kreativität und Analogiebildung sind Schlüsselaspekte der Funktionsweise von GPT-4, dem Modell hinter diesem Chatbot.

Wenn ich eine Anfrage wie deine erhalte, analysiere ich die Kernpunkte des angesprochenen Themas, in diesem Fall des Nordirlandkonflikts, und versuche, eine Parallele oder eine Analogie zu etwas zu finden, das einfacher und verständlicher ist, insbesondere für jemanden, der möglicherweise nicht mit den Details oder der Komplexität des Themas vertraut ist. Im Fall des Nordirlandkonflikts war das Hauptziel, eine Analogie zu finden, die kinderfreundlich und einfach zu verstehen ist. Ein Geschwisterstreit um die Kontrolle oder die Gestaltung eines gemeinsam genutzten Raums schien hier ein passendes, vereinfachtes


- Diskussionen auf der Metaebene

Grundlegende Empfehlung: KI als (Lern-)Coach



GPT-4

SW Wow. Ich bin sprachlos. Wirklich. Für mich fühlt sich das alles wie Zauberei an. Ich fürchte, ich werde nicht wirklich verstehen, wie das funktioniert.

 Das ist völlig in Ordnung! Künstliche Intelligenz, und insbesondere fortgeschrittene Modelle wie GPT-4, nutzen sehr komplexe Techniken und Algorithmen, die selbst für viele Fachleute herausfordernd zu verstehen sind. Die Technologie dahinter kombiniert Mathematik, Informatik, Linguistik und viele weitere Disziplinen und ist das Resultat von Jahrzehnten der Forschung und Entwicklung.

Es ist tatsächlich ein wenig wie Zauberei, aber mit Mathematik, Daten und Algorithmen statt Zauberstäben und Zaubersprüchen. Wenn Sie mehr darüber erfahren möchten oder weitere Fragen haben, stehe ich Ihnen gerne zur Verfügung!

- Diskussionen auf der Metaebene

Handreichung

www.bmbwf.gv.at/ki

- **Sensibilisierung für die Thematik**
- **Begleitung der öffentlichen Diskussion**
 - Schritte in einer kontinuierlichen Entwicklung
 - auch Erfindung des Buchdruckes oder der Schreibmaschine haben unser Informationsverhalten jeweils revolutioniert
- Das BMBWF verfolgt **laufende und proaktive Kommunikation** mit Lehrenden, der Bildungsverwaltung, Wissenschaftler/inne/n und anderen Personen des Bildungssystems.

Vortäuschen von Leistungen mithilfe von KI?

- LBVO (siehe § 11 Abs. 4): vorgetäuschte Leistungen sind nicht zu beurteilen.
 - Schulrecht differenziert nicht, aus welcher Ursache es zur Vortäuschung einer Leistung gekommen ist.
- **Schüler/innen sollen wissen**, dass die Schule und ihre Lehrer/innen über derartige Software Bescheid wissen und sich aktiv mit deren Nutzung auseinandersetzen.
- **Lehrer/innen sollen wissen**, wie die Software funktioniert und welche Möglichkeiten ihnen zur Verfügung stehen, die Software didaktisch sinnvoll und produktiv zu nutzen (didaktische Ideen), andererseits aber auch ausschließen können, dass Lernende damit unredlich Leistungsnachweise erwerben.